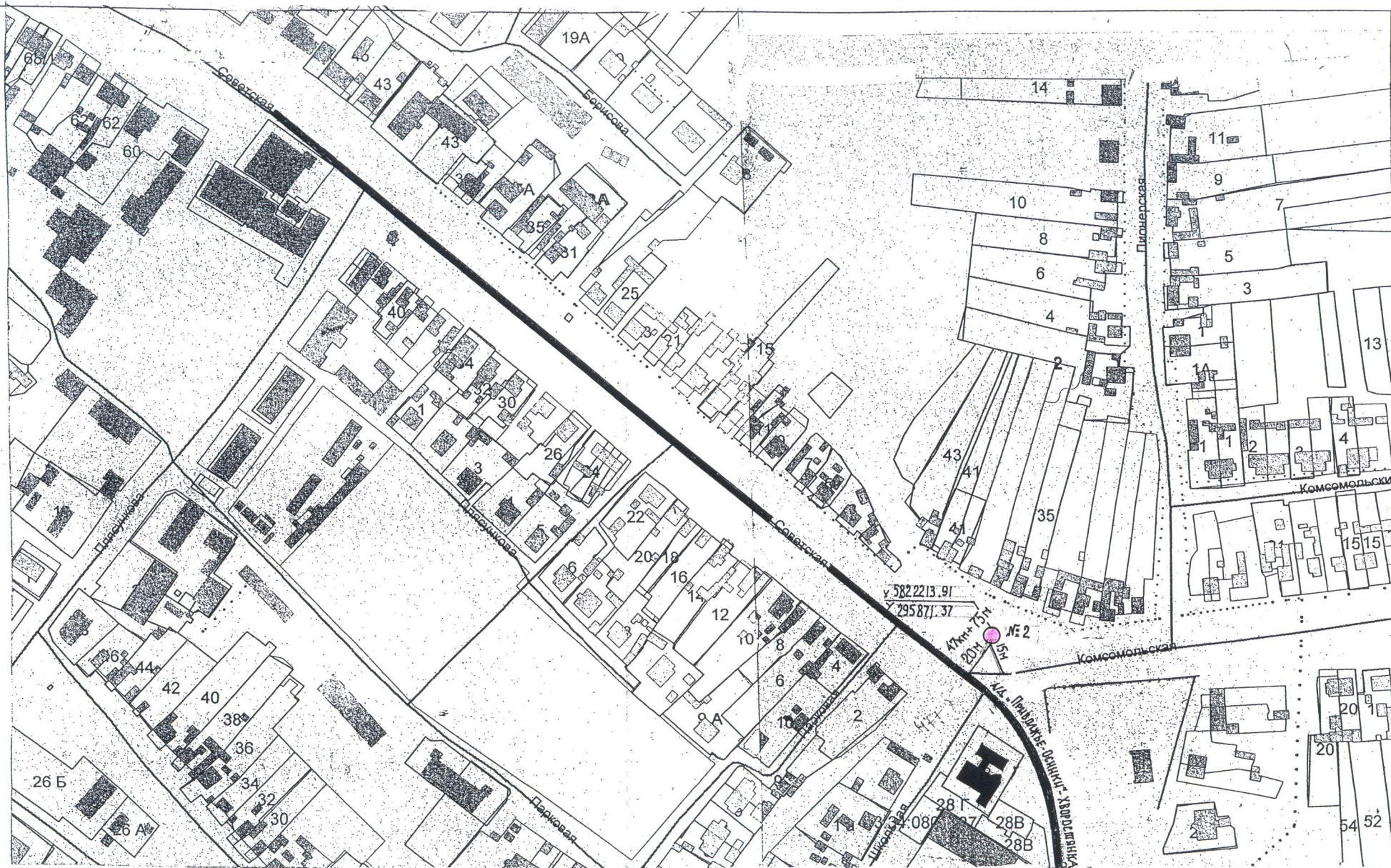
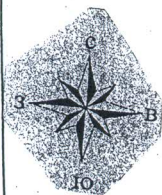


Условные обозначения:

- Участок под размещение рекламы
- Стандартная реклама — щит
- Объект привязки

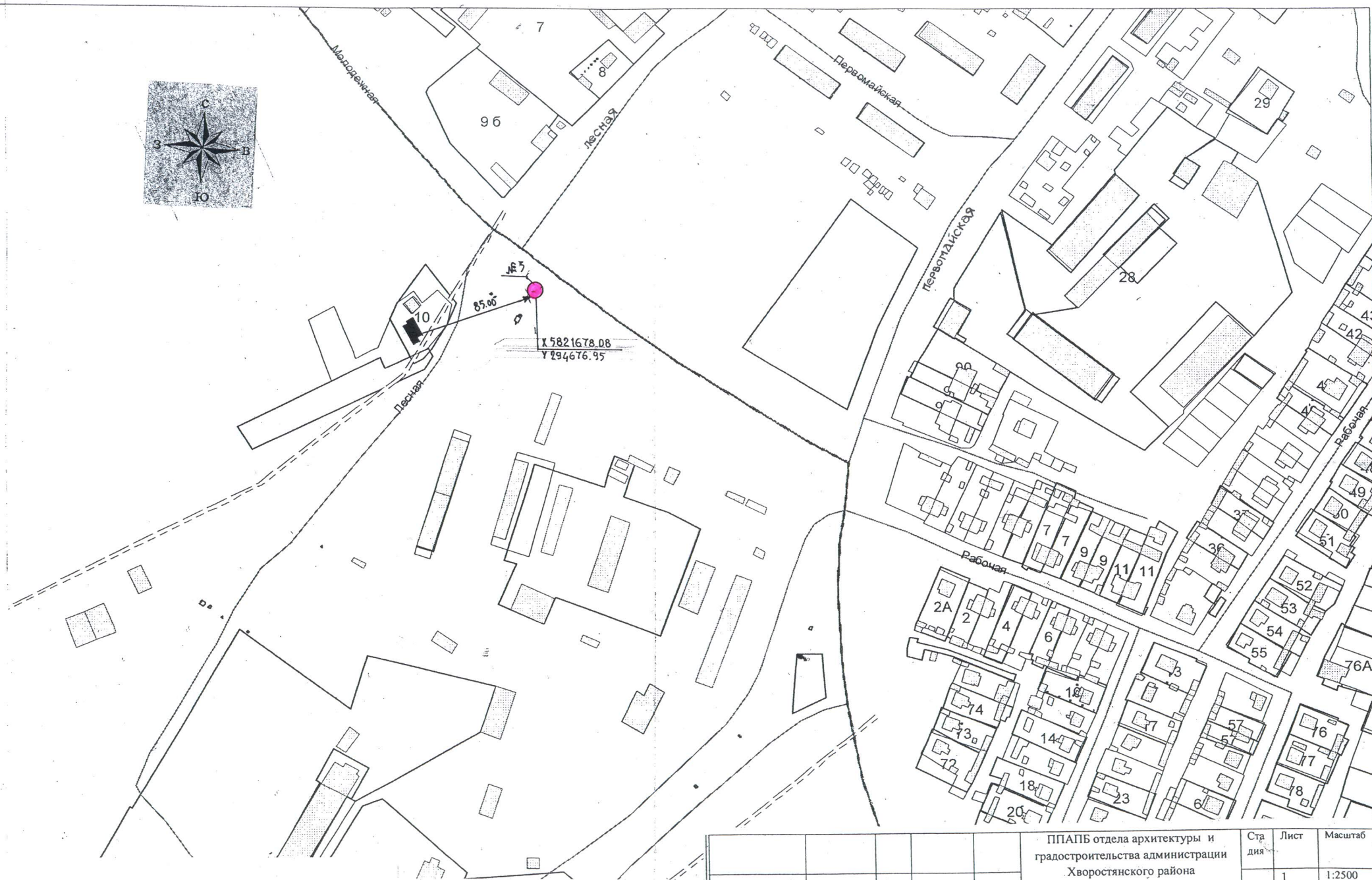
				ППАПБ отдела архитектуры и градостроительства администрации Хворостянского района	Стандартная реклама — щит	Лист	Масштаб
					1	1:2500	
Гл.архитектор	Самарокова Г.В.	Подпись	Дата	Схема размещения земельного участка под установку рекламы по адресу: Самарская область, Хворостянский район, с.Хворостянка в 100 м северо-западнее д. № 56 по ул. Советская			



Условные обозначения:

- Участок под размещение рекламы
- Стандартная реклама – щит
- Объект привязки

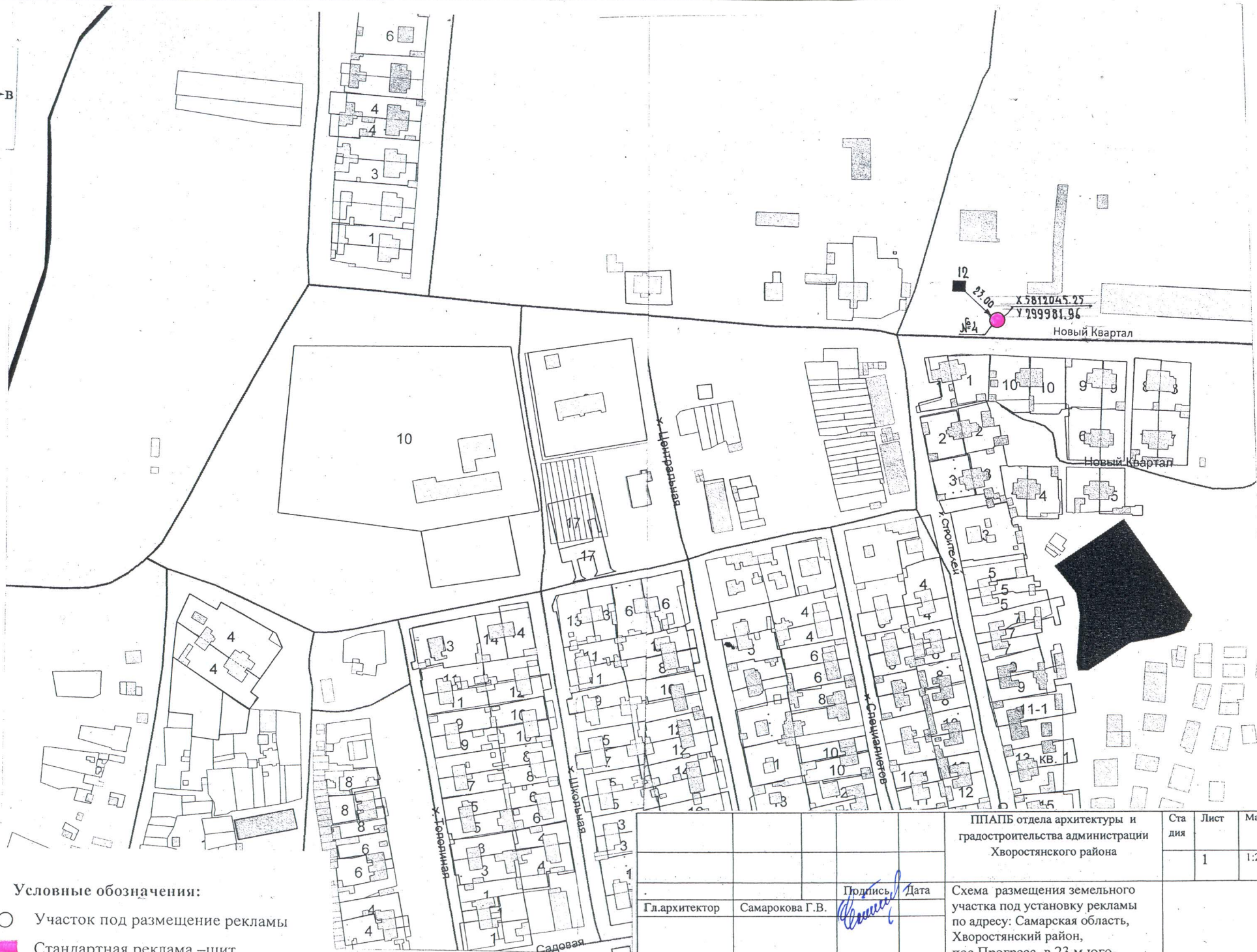
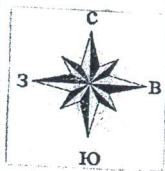
		ППАПБ отдела архитектуры и градостроительства администрации Хворостянского района		Страница	Лист	Масштаб
					1	1:2500
Гл.архитектор	Самарокова Г.В.	Подпись	Дата	Схема размещения земельного участка под установку рекламы по адресу: Самарская область, Хворостянский район, с. Хворостянка на км47+72(справа) автомобильной дороги «Осинки-Приволжье»-Хворостянка в 20 м от нее На ул. Комсомольской в 15 м от уличной дороги		



Условные обозначения:

- Участок под размещение рекламы
- Стандартная реклама – щит
- Объект привязки

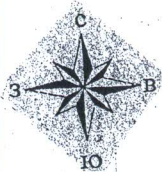
				ППАПБ отдела архитектуры и градостроительства администрации Хворостянского района	Страница	Лист	Масштаб
					1	1	1:2500
Гл. архитектор	Самарокова Г.В.	Подпись	Дата	Схема размещения земельного участка под установку рекламы по адресу: Самарская область, Хворостянский район, с.Хворостянка в 85 м восточнее дома №10 по ул. Лесной			



Условные обозначения:

- Участок под размещение рекламы
- Стандартная реклама – щит
- Объект привязки

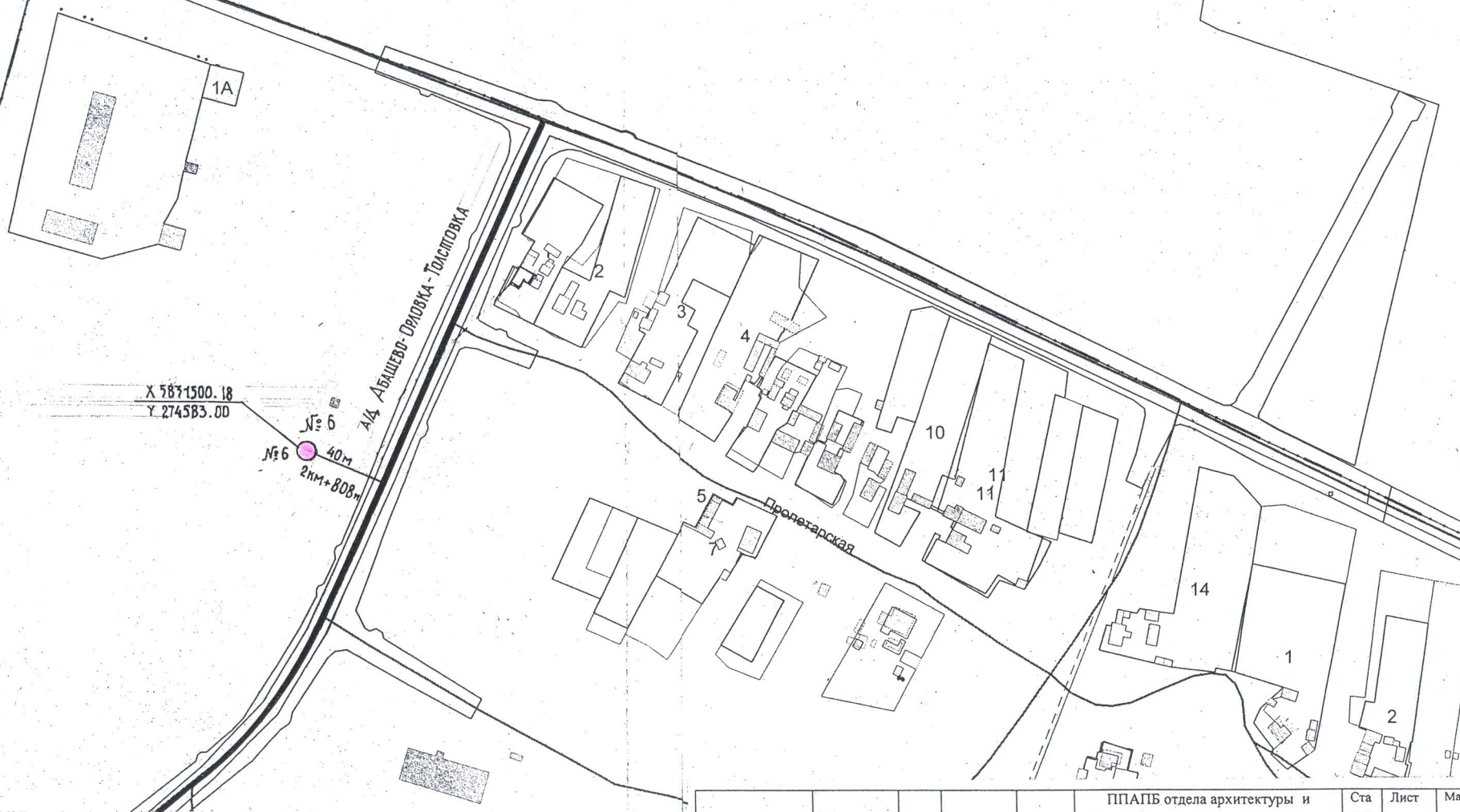
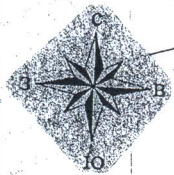
				ППАП отдела архитектуры и градостроительства администрации Хворостянского района		
				Станция	Лист	Масштаб
					1	1:2500
Гл.архитектор	Самарокова Г.В.	Подпись	Дата	Схема размещения земельного участка под установку рекламы по адресу: Самарская область, Хворостянский район, пос.Прогресс в 23 м юго-восточнее здания № 12 по ул. Новый квартал		



Условные обозначения:

- Участок под размещение рекламы
- Стандартная реклама – щит
- Объект привязки

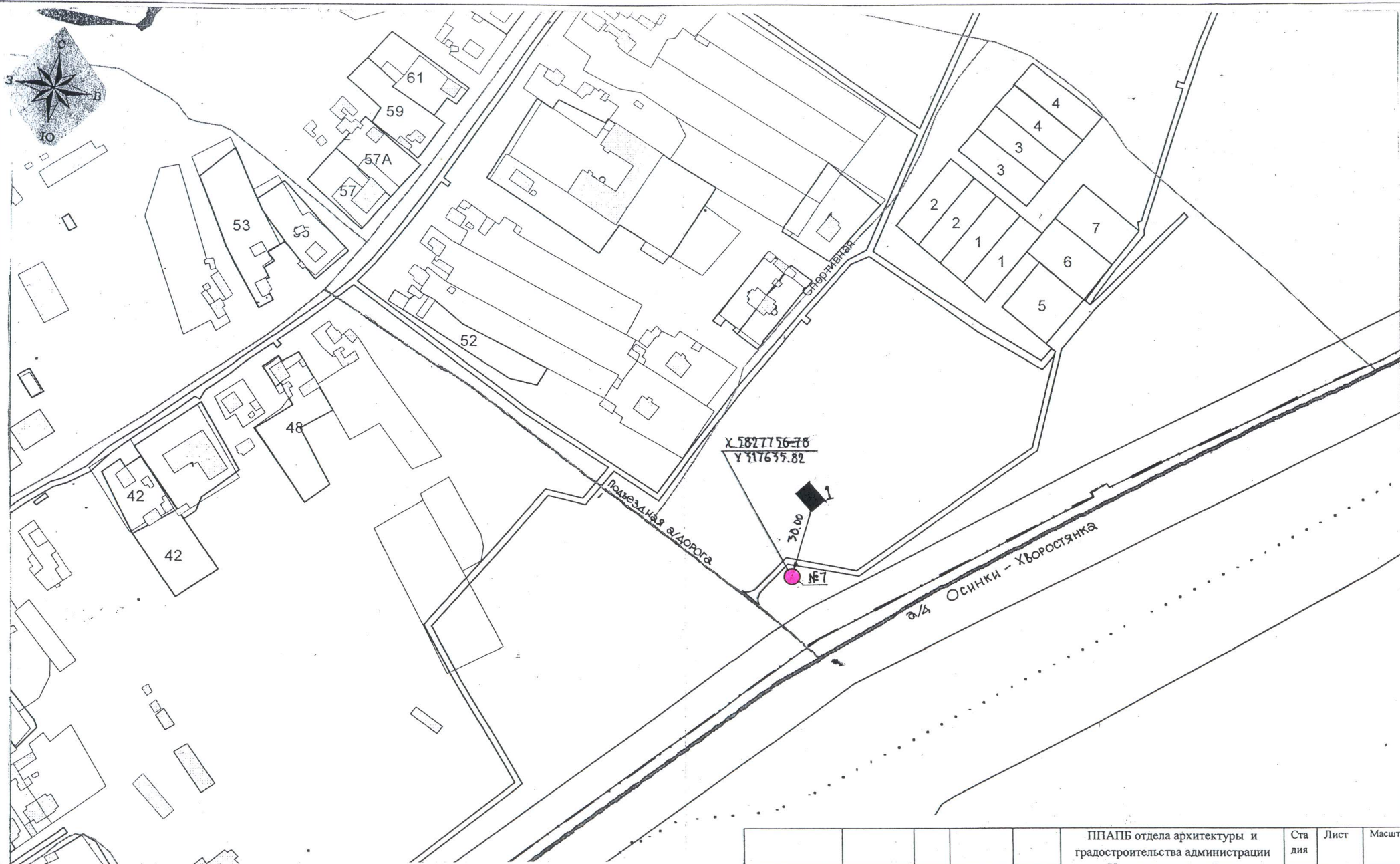
					ППАПБ отдела архитектуры и градостроительства администрации Хворостянского района	Стандарт	Лист	Масштаб
							1	1:2500
Гл.архитектор	Самарокова Г.В.	Подпись	Дата		Схема размещения земельного участка под установку рекламы по адресу: Самарская область, Хворостянский район, пос Масленниково на км3+400 (справа) автомобильной дороги Осинки-Приволье-Масленниково в 15 м от дороги			



Условные обозначения:

- Участок под размещение рекламы
- Стандартная реклама – щит
- Объект привязки

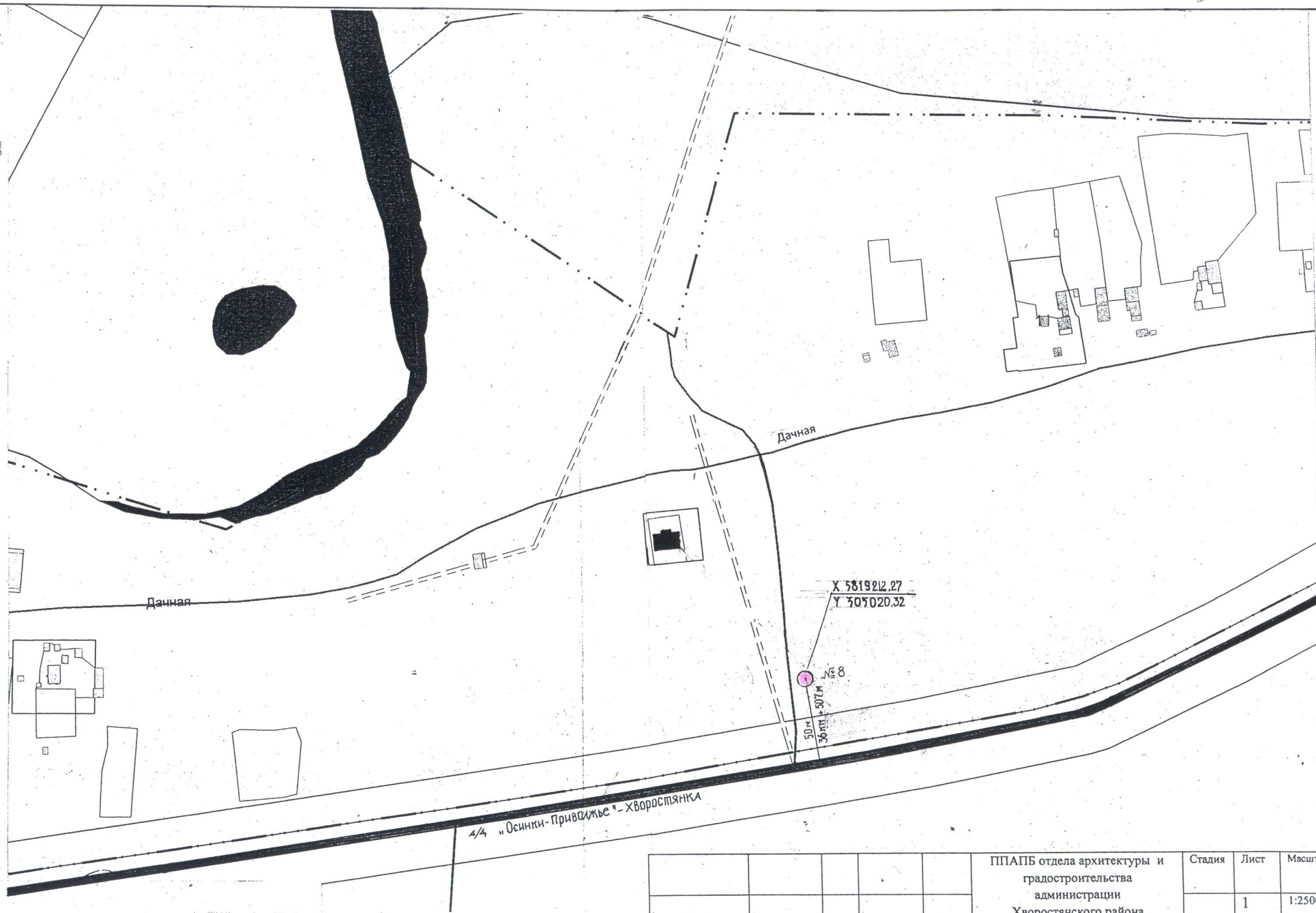
				ППАПБ отдела архитектуры и градостроительства администрации Хворостянского района	Стандарт	Лист	Масштаб
					1	1	1:2500
Гл.архитектор	Самарокова Г.В.	Подпись	Дата	Схема размещения земельного участка под установку рекламы по адресу: Самарская область, Хворостянский район, с. Абашево на км 2+8080 (справа) автомобильной дороги Абашево-Толстовка-Орловка в 40 м от обочины дороги			



Условные обозначения:

- Участок под размещение рекламы
- Стандартная реклама – щит
- Объект привязки

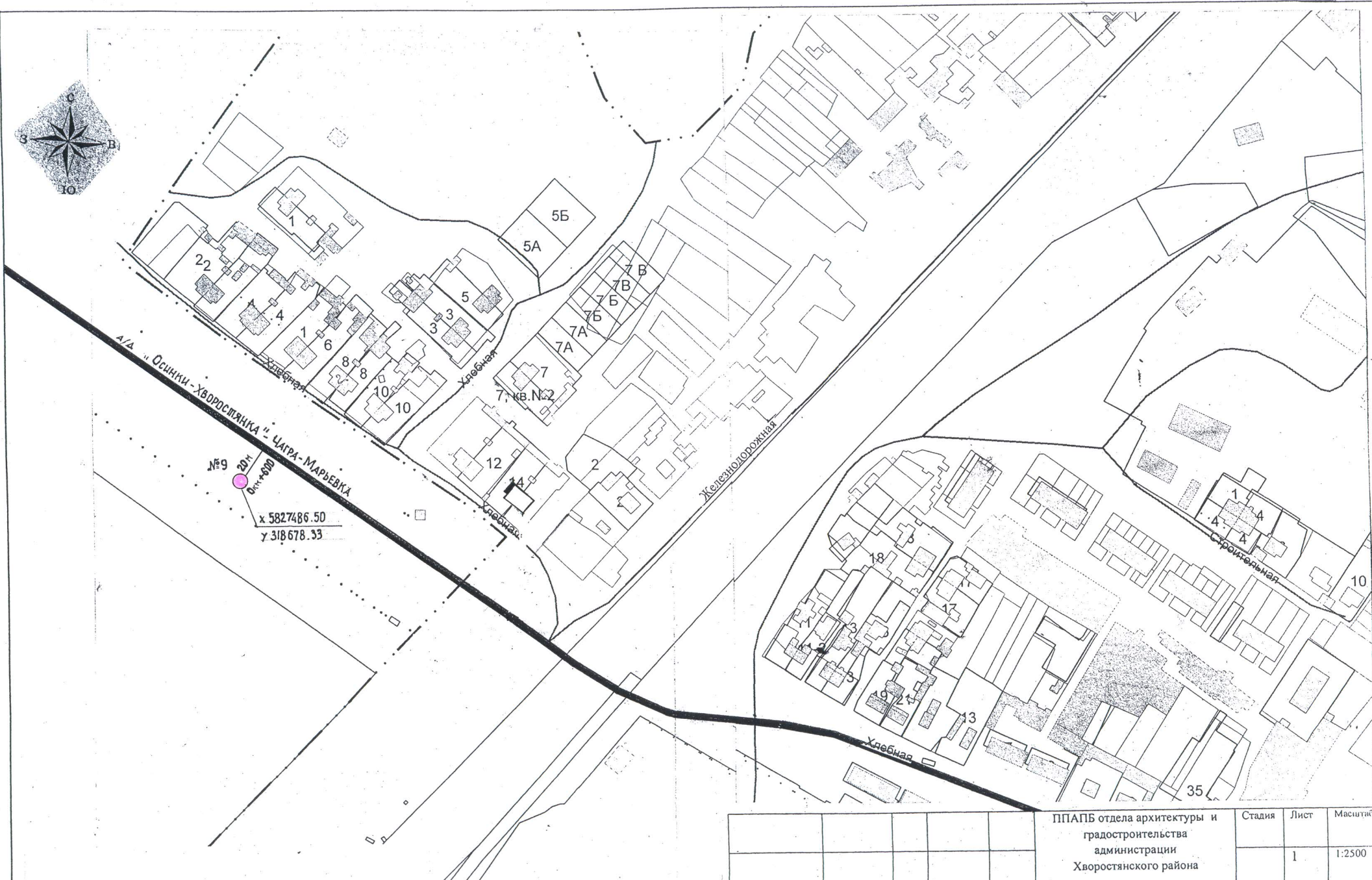
					ППАПБ отдела архитектуры и градостроительства администрации Хворостянского района	Стандарт	Лист	Масштаб
							1	1:2500
Гл.архитектор	Самарокова Г.В.	Подпись	Дата	Схема размещения земельного участка под установку рекламы по адресу: Самарская область, Хворостянский район, с. Новокуровка, в 30 м юго-западнее зд.№ 1 по ул.Спортивной				



Условные обозначения:

- Участок под размещение рекламы
- Стандартная реклама – щит
- Объект привязки

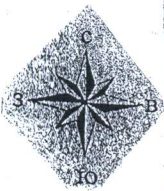
				ППАПБ отдела архитектуры и градостроительства администрации Хворостянского района		Стадия	Лист	Масштаб
							1	1:2500'
Гл.архитектор	Самарокова Г.В.	Подпись	Дата	Схема размещения земельного участка под установку рекламы по адресу: Самарская область, Хворостянский район, в с. Кордон на км 36+507 (справа) автомобильной дороги «Осинки-Приволжье»-Хворостянка в 50 м от обочины дороги				



Условные обозначения:

- Участок под размещение рекламы
- Стандартная реклама – щит
- Объект привязки

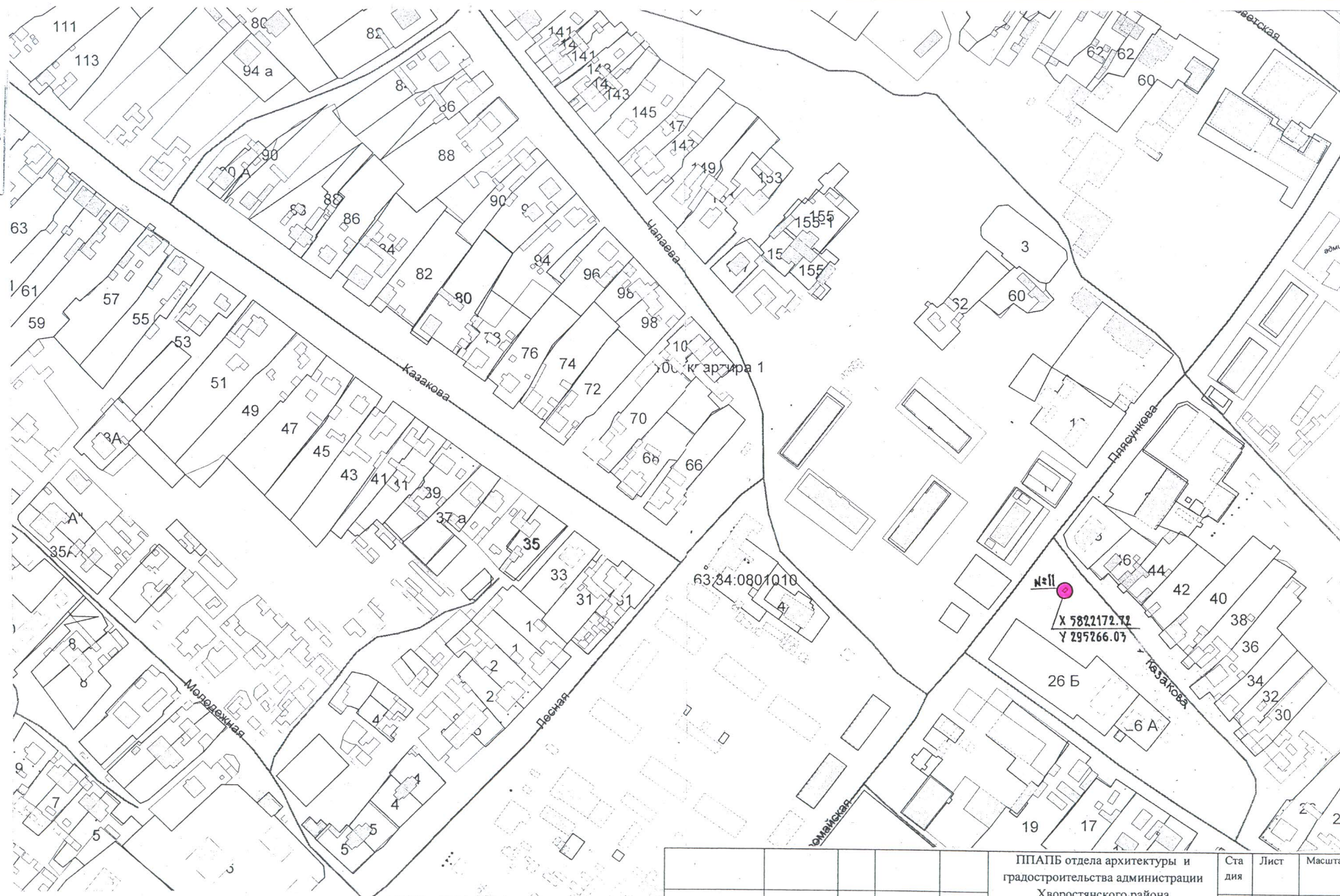
				ППАПБ отдела архитектуры и градостроительства администрации Хворостянского района		
				Стadia	Лист	Масштаб
					1	1:2500
				Схема размещения земельного участка под установку рекламы по адресу: Самарская область, Хворостянский район, на км 0+600 (справа) автомобильной дороги «Осинки-Хворостянка» - Чагра-Марьевка в 20 м от обочины дороги		
Гл.архитектор	Самарокова Г.В.	Подпись	Дата			
		<i>Г.В. Самарокова</i>				



Условные обозначения:

- Участок под размещение рекламы
- Стандартная реклама – щит
- Объект привязки

				ППАПБ отдела архитектуры и градостроительства администрации Хворостянского района		
				Стадия	Лист	Масштаб
					1	1:2500
				Схема размещения земельного участка под установку рекламы по адресу: Самарская область, Хворостянский район, с. Новотулка на км 16+285 (справа) автомобильной дороги 'Хворостянка' - Абашево в 15 м от обочины дороги		
Гл.архитектор	Самарокова Г.В.	Подпись	Дата			
		<i>Самарокова Г.В.</i>				



- ☐ Участок под размещение рекламы
- ☒ Стандартная реклама – щит
- ☐ Объект привязки

16